

1

¿Qué ha pasado en las cuencas de los ríos Cauca y San Jorge?



27 de agosto/2021: rompimiento del dique marginal del río Cauca en Caregato (San Jacinto del Cauca).

Febrero - julio/2022: afectación en las obras de cierre en Caregato por creciente del río Cauca, situación que mantiene activo a día de hoy el ingreso de agua hacia La Mojana.

2

¿Qué ha pasado recientemente (18 al 19 de julio)?



Lluvias por sectores sobre los municipios de Nechí, San Jacinto del Cauca, Majagual, Guaranda, Sucre (Sucre), San Benito Abad y Magangué.



Ascenso en el Bajo Nechí (Zaragoza-El Bagre). Inundaciones en la cabecera municipal de El Bagre.



Descenso de niveles en: *i)* Bajo Cauca (Valdivia-Nechí), *ii)* Bajo Magdalena (El Banco-Pinillos), y *iii)* San Jorge (Montelíbano-Ayapel).



Reporte comunitario



Inundaciones por ingreso del río Cauca en áreas de drenaje de: *i)* caño San Matías: desde Los Arrastres (Guaranda) hasta Parcelas de Santa Fe (San Benito Abad); *ii)* caño Rabón: desde Gavalda (Guaranda) hasta La Plaza (San Benito Abad) y *iii)* caño Viloria: desde Cecilia (Ayapel) hasta Cuiva (San Benito Abad).

Se destaca que en estos corredores se han excedido los niveles de inundación alcanzados durante el 2021, afectando incluso zonas de albergues temporales.

Inundaciones por muy altos niveles y anegamiento del suelo, en: *i)* corredor del río San Jorge (Ayapel-Magangué); *ii)* corredor de los caños Mojana, Pancegüita y sistema cenagoso asociado, *iii)* corredor del río Cauca (Guacamayo-Playa Alta, al norte de Achí); *iv)* cultivos en la comunidad de El Pital; *v)* comunidades de Las Flores y La Costera (San Marcos); *vi)* vía San Marcos-Majagual y vía San Marcos-Candelaria

3

¿Qué esperamos (19 al 20 de julio)?



Lluvias con tormenta eléctrica en los municipios mojaneros y las cuencas del Bajo Nechí, Bajo Cauca, Alto San Jorge y Bajo Magdalena.



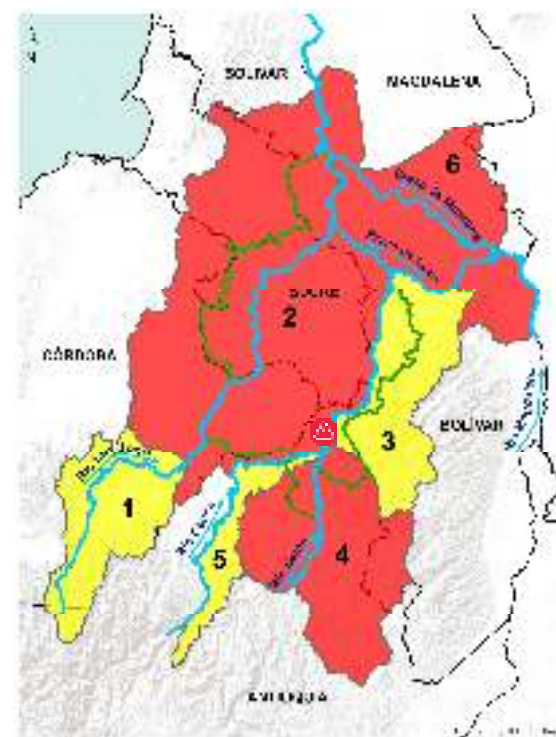
Ascenso en: *i)* Bajo Nechí (El Bagre-Nechí); y *ii)* Bajo Cauca (Caucasia-Nechí).

Probabilidad de incrementos en los aportantes al Bajo Nechí y Alto San Jorge.



Recomendaciones

Atención a: *i)* lluvias entre noche y madrugada en la región durante toda la semana; *ii)* restricciones de movilidad por inundaciones en la vía principal de La Mojana San Marcos-Majagual, y en la vía San Marcos-Candelaria; y *iii)* inundaciones en El Bagre y tránsito de creciente del río Nechí en el municipio de Nechí.

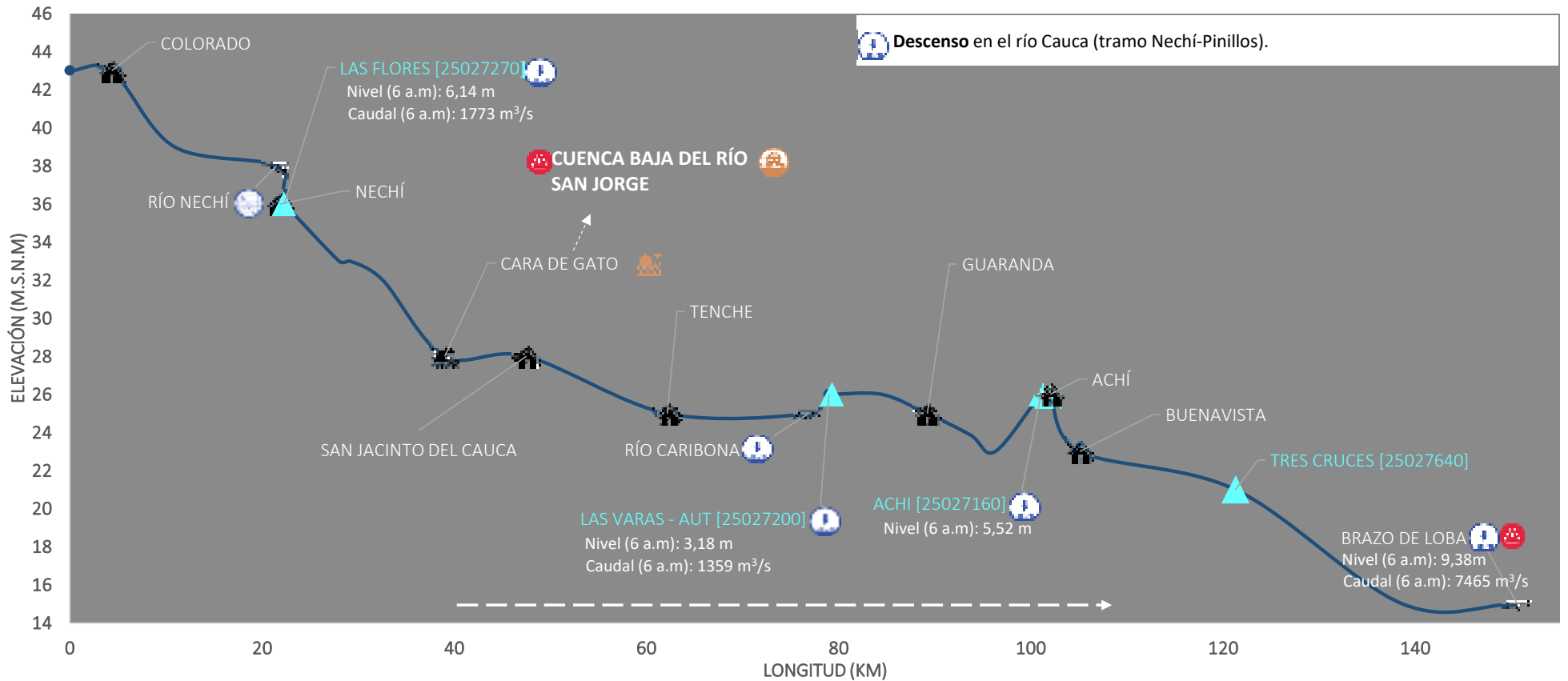


PARA TOMAR ACCIÓN: 2) Bajo San Jorge, 4) Bajo Nechí, incluidos sus aportantes, y 6) Bajo Magdalena entre El Banco y Plato. **Alerta puntual** en el río Cauca: *i)* sector Caregato (San Jacinto del Cauca),



PARA INFORMARSE: 1) Alto San Jorge; 3) Cuenca del río Cauca entre Nechí y Pinillos y 5) río Cauca entre Valdivia y Nechí.

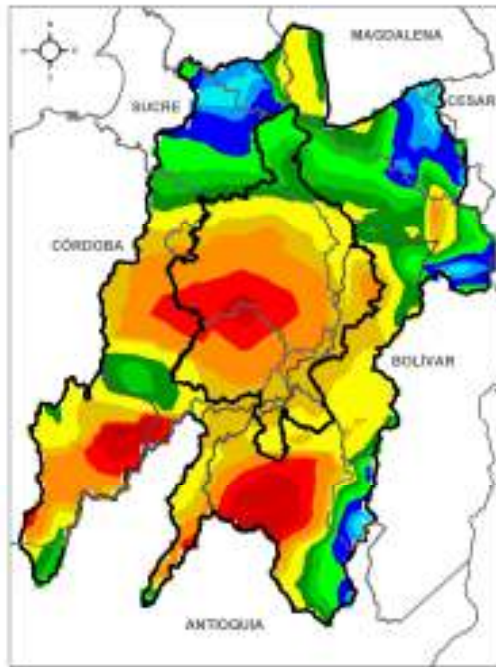
III. Condiciones hidrológicas actuales en el río Cauca (tramo Nechí-Pinillos)



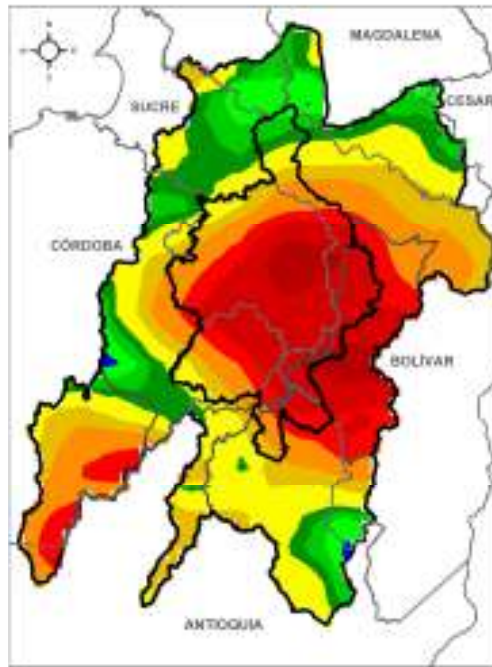
PUNTOS DE INTERÉS RÍO CAUCA (TRAMO NECHÍ-MAGANGUÉ)	ALERTAS HIDROLÓGICAS	CONDICIONES HIDROLÓGICAS	ZONAS DE EMERGENCIA
Estación hidrológica IDEAM Población Rompedero Confluencia	Para tomar acción Para prepararse Para informarse Sin alerta	Niveles en ascenso Niveles en descenso Niveles estables Tránsito de creciente	Inundación por desbordamiento Inundación por rompimiento margen derecha Inundación por rompimiento margen izquierda (Mojana)

IV. Pronóstico meteorológico para La Mojana con atención en la zona del Bajo Cauca

PRONÓSTICO PARA EL 19 DE JULIO Y 20 DE JULIO



ACUMULADO DEL 19 AL 20 DE JULIO



ACUMULADO DEL 20 AL 21 DE JULIO



Lluvias con tormenta eléctrica dentro de La Mojana y las cuencas del Bajo Nechí, Bajo Cauca, Alto San Jorge y Bajo Magdalena.

Noche del 19 Jul.
y madrugada del 20 Jul.

Mañana del 20 Jul.

Sin llluvias.

Tarde del 20 Jul.

Noche del 20 Jul. y
madrugada del 21 Jul.

Cielo parcialmente nublado y llluvias dispersas.

Lluvias en el territorio mojanero y las cuencas que la influyen.

**Equipo de trabajo Centro regional de Pronóstico
y Alertas Tempranas de LA MOJANA**

Elaborado por:
NATALIA MUÑOZ HERRERA, Hidróloga
RAFAEL ELÍAS MUNDARAY MAGO, Meteorólogo

www.corpomojana.gov.co

Correo Electrónico:
corpomojana@corpomojana.gov.co
Cra. 21 # 21 A – 44 San Marcos - Sucre
Teléfono: (+575) 295 5347

YOLANDA GONZALEZ HERNÁNDEZ,
Directora General IDEAM.
MARTHA CECILIA CADENA,
Jefe Oficina del Servicio de Pronósticos y Alertas
www.ideam.gov.co

Correos electrónicos:
servicio@ideam.gov.co,
alertas@ideam.gov.co

Calle 25 d # 96b - 70, piso 3. Bogotá, D.C.
Teléfono: 307 5625 ext. 1334 - 1336.

LILIANA QUIROZ, Directora General de la Corporación para el Desarrollo Sostenible de La Mojana y el San Jorge-CORPOMOJANA.

RAQUEL GARAVITO, Gerente del Fondo Adaptación

JIMENA PUYANA, Gerente Nacional de Desarrollo Sostenible del PNUD



En alianza con:

